

PIPE Bending Assistant

Gebogene Rohrleitungen und Schläuche für OneSpace Designer

"In vielen Fällen wird der PIPE Bending Assistant als Speziallösung zur Konstruktion von Hydraulikleitungen genutzt.

Dabei wird die komplette Prozesskette mit

- Entwurf
- Änderung
- Biegedaten
- Biegesimulation
- NC-Ansteuerung der Biegemaschine

bis zur Fertigung realisiert"

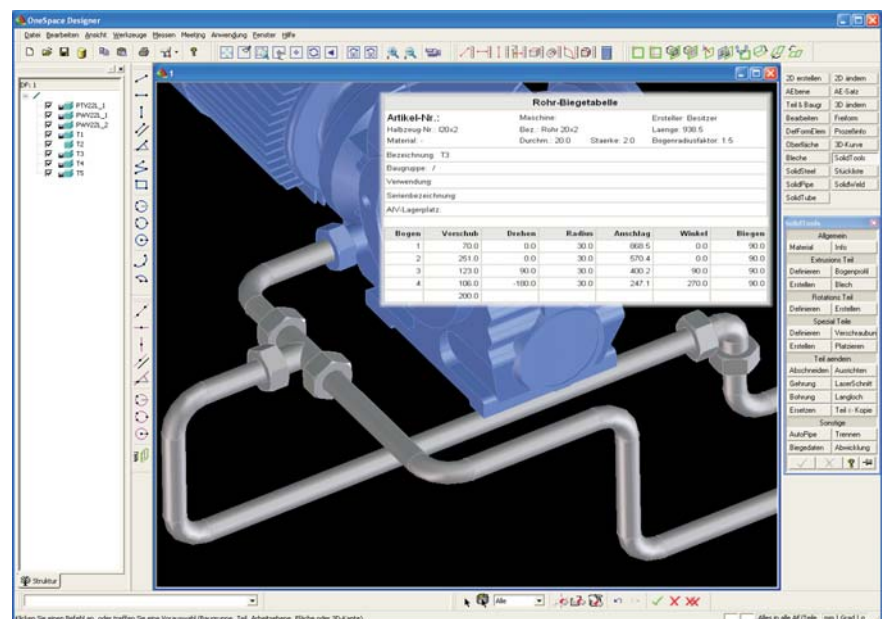
automatische Rohrleitungsverlegung

Mit dem PIPE Bending Assistant können Sie auf einfachste Art und Weise beliebig geformte Rohrleitungs- oder Schlauchverläufe in Ihre 3D Modelle einbauen. Dazu wählen Sie lediglich das gewünschte Rohrprofil aus und definieren den Verlauf durch Anklicken der Systempunkte, bzw. durch Angabe von Richtung und Länge der einzelnen Segmente.

Für die Rohrprofile steht eine Profil- und Materialdatenbank zur Verfügung, die vom Anwender beliebig erweitert werden kann.

Die Rohrleitungen können wie Gummibänder nachträglich beliebig verändert werden, indem Punkte oder Elemente eingefügt, verschoben oder gelöscht werden.

Mit Hilfe des PART Assistant (optional) können Sie die Rohrleitung mit beliebigen Zusatzteilen wie Anschlussstücken, Abzweigstücken oder Halterungen komplettieren.



Ingenieurgesellschaft Klietsch GmbH
Königstraße 25
57078 Siegen
Deutschland/Germany

Tel (49) 271 / 23167-0
Fax (49) 271 / 23167-67
Email info@klietsch.com
Internet www.klietsch.com

Stand : 04/2004

Für die Fertigung der gebogenen Rohrleitungen können automatisch die Rohrbiegetabellen ausgegeben werden. Über Korrekturfaktoren können maschinen- und materialspezifische Anpassungen eingearbeitet werden.

Alternativ gibt es auch die Möglichkeit der Datenausgabe in Form von NC-Daten für die Ansteuerung von Rohrbiegemaschinen.