

## SolidPipe

## Rohrleitungs- und Behälterbau für OneSpace Designer

Mit SolidPipe können Sie auch im Rohrleitungs- und Behälterbau die Vorteile der 3D-Konstruktion nutzen.

Sie konstruieren mühelos verschlungene Rohrleitungsnetze mit Verzweigungen und Übergangsstücken, Behälter mit Zwischenböden und Anbauteilen, Armaturen und vieles mehr!

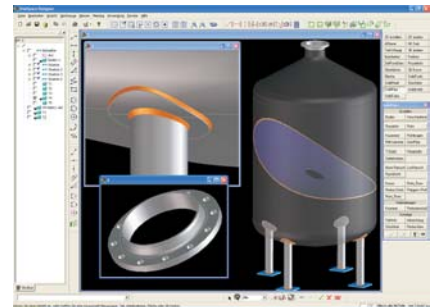
Die Einsatzmöglichkeiten reichen vom Lüftungsbau über den klassischen Rohrleitungs- und Behälterbau bis hin zu Spezialanwendungen im Maschinenbau.

Mit SolidPipe wird die Konstruktion von Rohrleitungen oder Behältern drastisch vereinfacht.

- ♦ Sie wählen aus der Bibliothek das zu erstellende Bauteil aus, geben in einem Dialogfenster noch einige Parameter ein und wählen in der Konstruktion den Platzierungspunkt, bzw. die Ausrichtung - fertig!

Auf diese Art und Weise erstellen Sie Behälterböden, Rund- oder Rechteckrohre, Segmentkrümmer, Bögen, T-Stücke, Hosenrohre, Flansche, Reduzierstücke, Übergangsstücke und viele mehr.

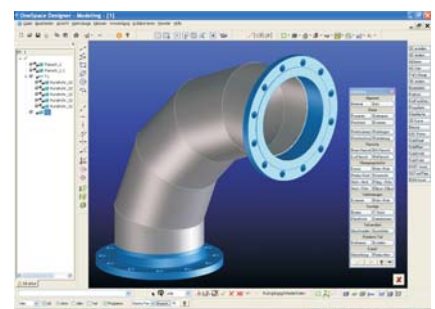
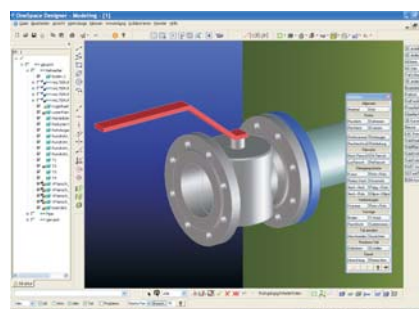
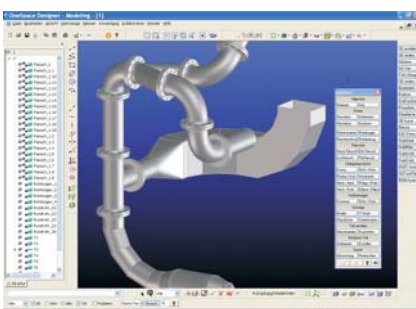
Zusätzlich zu den Bauteilen, die über Parameter oder Katalogauswahl festgelegt werden, bietet SolidPipe eine erweiterbare Bibliothek für Rotationsteile. Hier finden Sie u.a. Gewindeflansche, Muffen, Reduzierstücke, Anschweißnippel ... und können selber beliebig viele Teile hinzufügen.



Spezialbauteile wie Mannlochdeckel, Schaugläser, Armaturen oder Teile aus diversen Herstellerkatalogen und Normteillbibliotheken können mit dem optional lieferbaren PART Assistant verwaltet werden.

Rohrleitungen können wahlweise "Stück für Stück" oder mit Hilfe einer speziellen Rohrleitungsfunktion automatisch erzeugt werden. Dazu legen Sie zunächst durch Angabe von Punkten, Richtungen und Abständen eine Folge von Stützpunkten fest. Anschließend wird die Rohrleitung automatisch konstruiert. Mit speziellen Änderungsfunktionen können die Rohrleitungen auch nachträglich jederzeit beliebig geändert werden.

Für alle Rundrohre, Rundrohrsegmente, Kegel, Kegelsegmente, Hosenrohre, Übergangsstücke rund-rund, rund-rechteckig oder rund-beliebig können automatisch die Abwicklungen erzeugt werden. Die Bauteile können dabei auch bearbeitet sein, d.h. die Bauteile dürfen Ausschnitte für anzuschließende Rohre aufweisen.



# SolidPipe

# Daten im Überblick



## Rohre

- erweiterbare Profilkataloge für Rundrohre und Rechteckrohre
- Segmentkrümmen für Rundrohre und Rechteckrohre
- Rohrbögen mit variablen Winkeln. T-Stücke, Hosenrohre, Sattelstützen, Reduzierstücke
- automatische Generierung von Rohrleitungen inkl. komfortabler Änderungsmöglichkeiten

## Flansche

- diverse Normflansche nach DIN 26xx und EN1092
- Glatte Flansche, lose Flansche, Vorschweiß-, Gewinde- und Blindflansche, Dichtungen, Rechteckflansche

## Behälter

- Klöpperboden, Halbkugelboden, Korbbojenboden, Konusboden mit und ohne Krempe
- Mantelrohre, Stützen
- Funktionen für Einbauten, z.B. gebogene Zwischenbleche oder Rohrbündel

## Übergangsstücke

- zentrische und exzentrische Konen, rechteck-rechteck, rechteck-rund, polygon-rund, elliptisch-elliptisch
- alle Übergangsstücke sind beliebig bearbeitbar, z.B. Ausschnitte für Rohranschlüsse
- automatische Erzeugung der Abwicklungen

## Sonstige

- Erweiterbare Bibliothek für Rotationsteile, z.B. Muffen, Gewindeflansche, Anschweißnippel oder Reduzierstücke
- beliebig erweiterbarer Materialkatalog mit Zuordnung von Bezeichnung, Farben und Dichteangaben
- diverse Änderungsfunktionen

- Funktionen zur automatischen Verbindungen von 2 Rohren

## Optional

- beliebig erweiterbar, z.B. durch
  - PART Assistant (Normteile)
  - BOM Assistant (Stückliste)
  - SolidSteel (Stahlbau)
  - SolidWeld (Schweißtechnik)

Ingenieurgesellschaft Klietsch GmbH  
 Königstraße 25  
 57078 Siegen  
 Deutschland/Germany

Tel (49) 271 / 23167-0  
 Fax (49) 271 / 23167-67  
 Email info@klietsch.com  
 Internet www.klietsch.com

Vertriebspartner