

OCA OneSpace Connect AutoCAD

connecting
different
worlds

Die leistungsfähige Direktintegration von AutoCAD® in OneSpaceManager

Nutzen für den Anwender

Die redundanzfreie Verwaltung aller Produktdaten in einem Verwaltungssystem und die damit verbundene schnittstellenfreie Weiterverwendung der Information sorgt für schlanke und flexible Prozesse im Produktlebenszyklus.

Der OCA-Link bietet dem AutoCAD®- Anwender:

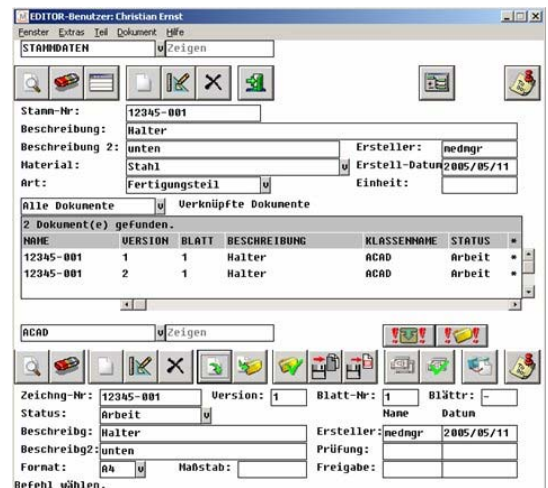
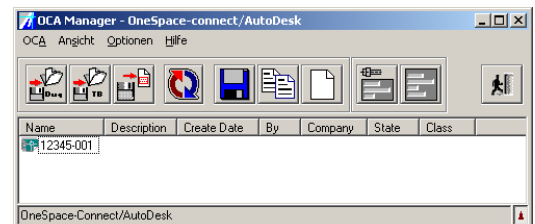
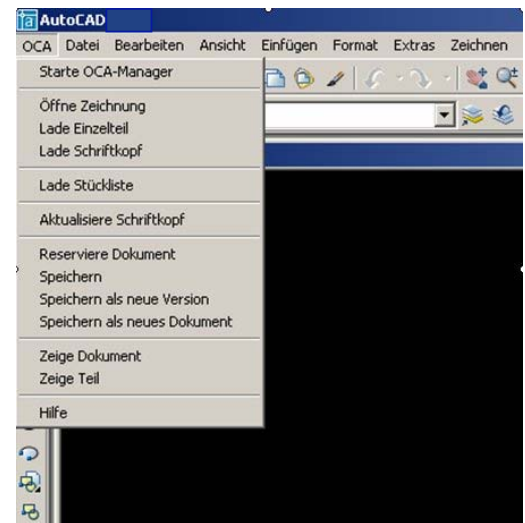
- eine attraktive und vielseitige Arbeitsumgebung für die Verwaltung von Zeichnungen, Konstruktionen und Prozessen
- eine Entwicklungsumgebung, die optimal auf die Bedürfnisse des Konstrukteurs abgestimmt ist
- eine solide Basis für die optimale Unterstützung des technischen Entwicklungsprozesses
- die komplette Versionskontrolle mit vordefinierten Versionszuständen

Produktbeschreibung OCA

Der OCA-Link sorgt für die nahtlose Integration von AutoCAD® in die Modell- und Zeichnungsverwaltung von CoCreate. Er unterstützt sowohl den WorkManager Desktop als auch Design Data Management von CoCreate; eine Integration in CoCreate's ModelManager ist in Vorbereitung. Der OCA-Link verfügt über die gleichen Fähigkeiten wie die Integration von CoCreate's OSD Drafting (ME10).

Funktionsbeschreibung OCA-Link

- Unterstützt alle Design Management Profile (Experte, Konstrukteur, ...)
- Alle erforderlichen Operationen für das Dokumentenhandling (Laden, Speichern, Neue Version, Reservieren, Überschreiben, ...)
- OCA Manager zur Verwaltung mehrerer gleichzeitig in AutoCAD® geladener Dokumente
- Vollständiges Schriftkopfhandling inkl. Verwaltung von Zeichnungsrahmen
- Änderungsdienst für Dokumente
- Verwalten der Materialstammdaten (Anlegen, Ändern, Löschen)
- Änderungsdienst für Materialstammdaten



Unterstützte Versionen

- Unterstützte Versionen OneSpace Manager:
 - 11.65
 - 12.01C (OSM2004)
 - 13.20B (OSM2005)
 - 14.00B (OSM2006)
 - 14.50 (OSM2006)
 - 15.00B (OSM2007)¹⁾

- Unterstützte Versionen AutoCAD®:
 - AutoCAD® 2004, AutoCAD Mechanical® 2004
 - AutoCAD® 2005, AutoCAD Mechanical® 2005
 - AutoCAD® 2006, AutoCAD Mechanical® 2006
 - AutoCAD® 2007, AutoCAD Mechanical® 2007
 - AutoCAD® 2008, AutoCAD Mechanical® 2008

- Unterstützte Betriebssysteme:
 - Microsoft® Windows® 2000 ab SP2
 - Microsoft® Windows® XP Prof. ab SP1

- Supportmatrix:

	WM 11.65	WM 12.01C (OSM 2004)	WM 13.20B (OSM 2005)	WM 14.00B/ 14.50 (OSM 2006)	WM 15.00/ ¹⁾ 15.00A (OSM 2007)
AutoCAD (Mech.) 2004	OCA 2004 (Rev. 2.0.2)				
AutoCAD (Mech.) 2005		OCA 2005 (Rev. 3.0.x)	OCA 2005 (Rev. 3.0.x)		
AutoCAD (Mech.) 2006			OCA 2006 (Rev. 3.1.x)	OCA 2006 (Rev. 3.2.x)	
AutoCAD (Mech.) 2007			OCA 2007 (Rev. 4.0.x)	OCA 2007 (Rev. 4.0.x)	OCA 2007 (Rev. 4.1.x)
AutoCAD (Mech.) 2008					OCA 2008 (Rev. 5.0.x)

1) OSD Manager 2007 mit ISO-Schema – deutsch / engl. Lokalisierung

Autodesk, AutoCAD und AutoCAD Mechanical sind eingetragene Warenzeichen der Autodesk Inc.
Windows, Windows 2000, und Windows XP Mechanical sind eingetragene Warenzeichen der Microsoft Corporation.
OneSpace ist ein eingetragenes Warenzeichen der CoCreate GmbH & Co.KG.

Weitere Informationen unter:

ASCAD GmbH
 Harpener Heide 7
 44805 Bochum
 Telefon 02 34 / 95 94-0
 Telefax 02 34 / 95 94-234
 www.ascad.de
 info@ascad.de